

제 ② 교시

수 학

홀수형

수험번호 ()

성 명 ()

※ 다음 물음에 대한 가장 옳은 답을 하나만 골라, OMR 답안지에 정확히 표기하시오.

1. 두 집합 $A = \{1, 3, 5\}$, $B = \{3, 5, 7, 9\}$ 일 때, $A \cup B$ 는?

- ① $\{1\}$ ② $\{3, 5\}$
③ $\{7, 9\}$ ④ $\{1, 3, 5, 7, 9\}$

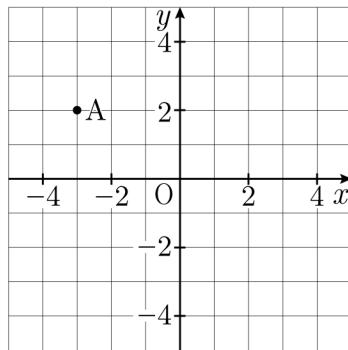
2. $(-5) + (+2)$ 의 값은?

- ① -7 ② -3 ③ 3 ④ 7

3. $5a - 2a - 1$ 을 간단히 하면?

- ① 4 ② $4a$ ③ $3a - 1$ ④ $3a + 1$

4. 좌표평면 위의 점 A의 좌표는?



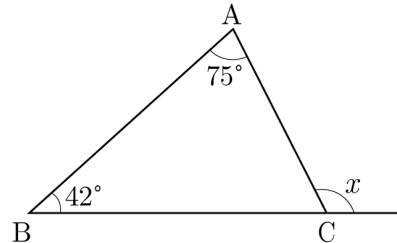
- ① $(-3, 2)$
② $(-2, 3)$
③ $(-2, -3)$
④ $(-3, -2)$

5. 어느 반 학생들의 수학 성적에 대한 누적도수분포표이다.
 $A+B$ 의 값은?

| 수학 성적(점) | 도수(명) | 누적도수(명) |
|-------------------------------------|-------|---------|
| 50 ^{이상} ~ 60 ^{미만} | 3 | 3 |
| 60 ~ 70 | 6 | (B) |
| 70 ~ 80 | 12 | 21 |
| 80 ~ 90 | (A) | 28 |
| 90 ~ 100 | 2 | 30 |
| 합 계 | 30 | |

- ① 13 ② 14 ③ 15 ④ 16

6. 삼각형 ABC에서 $\angle A = 75^\circ$, $\angle B = 42^\circ$ 일 때, $\angle x$ 의 크기는?



- ① 111°
② 114°
③ 117°
④ 120°

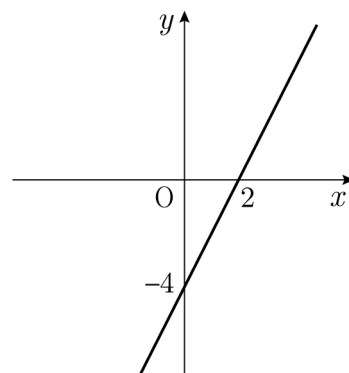
7. $2x^3 \times 3x^2$ 을 간단히 하면?

- ① $5x^5$ ② $5x^6$ ③ $6x^5$ ④ $6x^6$

8. x, y 가 자연수일 때, 방정식 $4x + 3y = 7$ 을 만족하는 해는?

- ① $x = 1, y = 1$ ② $x = 1, y = 2$
③ $x = 2, y = 3$ ④ $x = 3, y = 4$

9. 일차함수 $y = 2x - 4$ 의 기울기는?

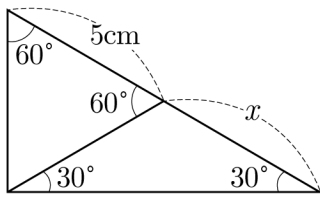


- ① 4
② 2
③ -2
④ -4

10. 주머니 안에 1에서 9까지의 숫자가 각각 적힌 9개의 구슬이 있다. 이 중에서 임의로 하나의 구슬을 꺼낼 때, 3의 배수가 나올 확률은?

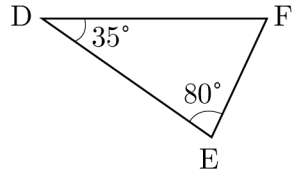
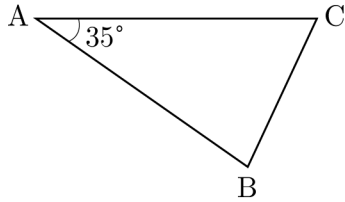
- ① $\frac{2}{9}$ ② $\frac{4}{9}$ ③ $\frac{1}{3}$ ④ $\frac{2}{3}$

11. 그림에서 x 의 값은?



- ① 4 cm
- ② 5 cm
- ③ 6 cm
- ④ 7 cm

12. 삼각형 ABC와 삼각형 DEF가 닮음일 때, $\angle C$ 의 크기는?



- ① 35°
- ② 45°
- ③ 65°
- ④ 80°

13. $\sqrt{3} \times 2\sqrt{3}$ 을 간단히 하면?

- ① 6
- ② 9
- ③ 12
- ④ 18

14. $a=5$ 일 때, a^2-2a+1 의 값은?

- ① 4
- ② 8
- ③ 12
- ④ 16

15. x^2-9 를 인수분해하면?

- ① $(x-3)^2$
- ② $(x+3)^2$
- ③ $(x-1)(x+9)$
- ④ $(x+3)(x-3)$

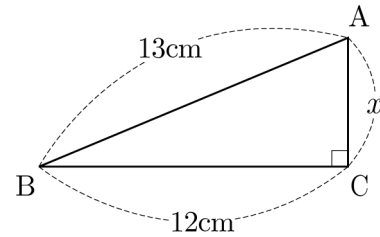
16. 이차방정식 $x(x-6)=0$ 의 해는?

- ① $x=0$ 또는 $x=6$
- ② $x=0$ 또는 $x=-6$
- ③ $x=2$ 또는 $x=3$
- ④ $x=3$ 또는 $x=-2$

17. 이차함수 $y=(x+2)^2+3$ 의 그래프에서 꼭짓점의 좌표는?

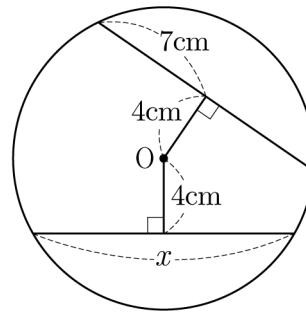
- ① $(2, 3)$
- ② $(2, -3)$
- ③ $(-2, 3)$
- ④ $(-2, -3)$

18. $\angle C=90^\circ$ 인 직각삼각형 ABC에서 x 의 값은?



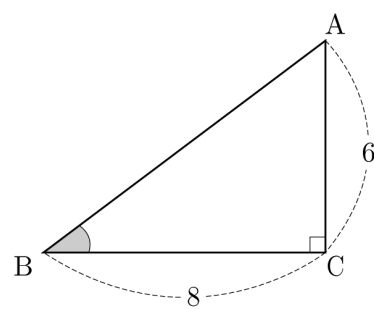
- ① 5 cm
- ② 6 cm
- ③ 8 cm
- ④ 10 cm

19. 그림과 같은 원 O에서 x 의 값은?



- ① 12 cm
- ② 14 cm
- ③ 16 cm
- ④ 18 cm

20. $\angle C=90^\circ$ 인 직각삼각형 ABC에서 $\tan B$ 의 값은?



- ① $\frac{3}{5}$
- ② $\frac{3}{4}$
- ③ $\frac{4}{5}$
- ④ 1

※ 확인사항

자신의 문제지 문형(홀수형)이 정확한가?

답을 OMR 카드의 해당란에 정확히 표기하였는가?