

제 ② 교시

수 학

짝수형

수험번호 ()

성 명 ()

※ 다음 물음에 대한 가장 옳은 답을 하나만 골라, OMR 답안지에 정확히 표기하시오.

1. 두 집합 $A = \{2, 3, 4\}$, $B = \{3, 4, 5\}$ 일 때, $A \cap B$ 는?

- ① $\{2, 3\}$ ② $\{2, 4\}$
③ $\{3, 4\}$ ④ $\{3, 5\}$

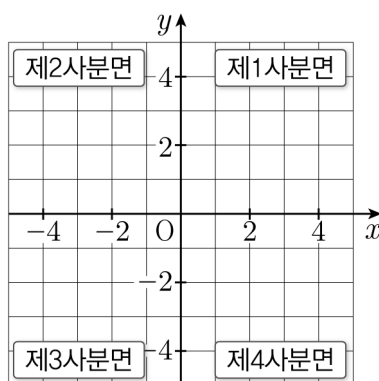
2. 두 수의 대소 관계가 옳은 것은?

- ① $2 > 3$ ② $-3 > -2$
③ $-2 < 0$ ④ $-3 > 2$

3. 일차방정식 $2x - 3 = 7$ 을 풀면?

- ① $x = 3$ ② $x = 4$
③ $x = 5$ ④ $x = 6$

4. 좌표평면 위의 점 $(-2, 2)$ 는 몇 사분면에 있는가?



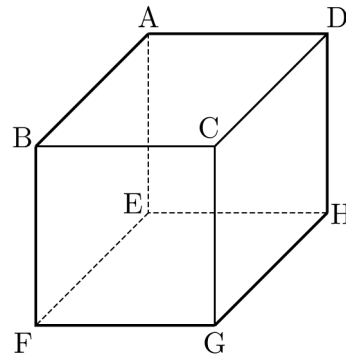
- ① 제1사분면
② 제2사분면
③ 제3사분면
④ 제4사분면

5. 철수네 반 학생들의 수학 성적에 대한 도수분포표이다.
A의 값은?

수학 성적(점)	학생 수(명)
50 ^{이상} ~ 60 ^{미만}	5
60 ~ 70	7
70 ~ 80	11
80 ~ 90	(A)
90 ~ 100	1
계	30

- ① 6
② 7
③ 8
④ 9

6. 그림과 같은 직육면체에서 모서리 AB와 평행하지 않은 것은?



- ① 모서리 GH
② 모서리 EF
③ 모서리 CD
④ 모서리 BC

7. $a^5 \times a^3$ 을 간단히 한 것은?

- ① a^2 ② a^4
③ a^6 ④ a^8

8. 연립방정식 $\begin{cases} x - y = 1 \\ 2x + y = 8 \end{cases}$ 을 풀면?

- ① $x = 2, y = 3$ ② $x = 3, y = 2$
③ $x = 3, y = 4$ ④ $x = 4, y = 3$

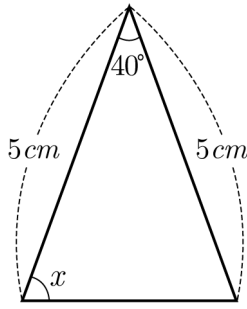
9. 기울기가 3이고, 한 점 $(0, 5)$ 를 지나는 직선을 그래프로 하는 일차함수의 식은?

- ① $y = 2x + 5$ ② $y = 3x + 5$
③ $y = 4x + 5$ ④ $y = 5x + 5$

10. 주사위를 한 번 던졌을 때, 짝수의 눈이 나올 확률은?

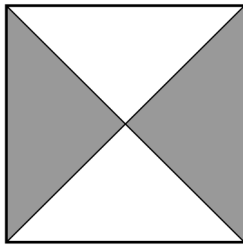
- ① $\frac{1}{4}$ ② $\frac{1}{3}$
③ $\frac{1}{2}$ ④ 1

11. 그림에서 x 의 값은?



- ① 55°
- ② 60°
- ③ 65°
- ④ 70°

12. 다음 정사각형의 넓이가 24cm^2 일 때, 어두운 부분의 넓이는?



- ① 11cm^2
- ② 12cm^2
- ③ 13cm^2
- ④ 14cm^2

13. 9의 제곱근을 구하면?

- ① ± 2
- ② ± 3
- ③ $\pm \sqrt{5}$
- ④ ± 6

14. $2\sqrt{7} + 3\sqrt{7}$ 을 간단히 하면?

- ① $\sqrt{7}$
- ② $3\sqrt{7}$
- ③ $5\sqrt{7}$
- ④ $7\sqrt{7}$

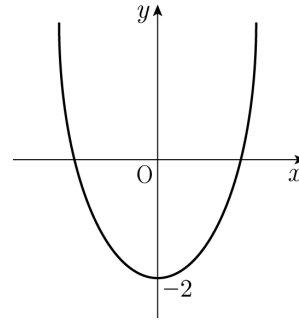
15. $a = 3$ 일 때, $a^2 + 2a + 1$ 의 값은?

- ① 9
- ② 12
- ③ 16
- ④ 20

16. $x^2 + 6x + 8$ 을 인수분해하면?

- ① $(x+2)(x+4)$
- ② $(x+1)(x+4)$
- ③ $(x-3)(x-4)$
- ④ $(x-1)(x-3)$

17. 이차함수 $y = x^2 - 2$ 의 그래프에 대한 설명으로 옳은 것은?

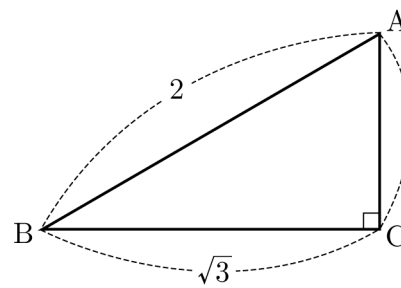


- ① 위로 볼록하다.
- ② 최댓값은 -2 이다.
- ③ 점 $(2, 0)$ 을 지난다.
- ④ 꼭짓점의 좌표는 $(0, -2)$ 이다.

18. 세 변의 길이가 각각 다음과 같은 삼각형 중에서 직각삼각형인 것은?

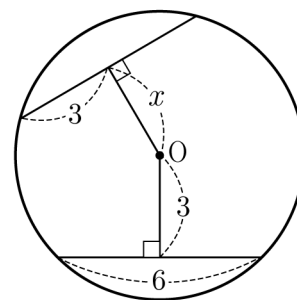
- ① $3\text{cm}, 4\text{cm}, 5\text{cm}$
- ② $3\text{cm}, 4\text{cm}, 6\text{cm}$
- ③ $4\text{cm}, 5\text{cm}, 6\text{cm}$
- ④ $4\text{cm}, 5\text{cm}, 7\text{cm}$

19. $\angle C = 90^\circ$ 인 직각삼각형 ABC에서 $\cos B$ 의 값은?



- ① $\frac{1}{2}$
- ② $\frac{\sqrt{3}}{2}$
- ③ 1
- ④ $\sqrt{3}$

20. 원 O에서 x 의 값은?



- ① 3
- ② 4
- ③ 5
- ④ 6

※ 확인사항
자신의 문제지 문형(짝수형)이 정확한가?
답을 OMR 카드의 해당란에 정확히 표기하였는가?